
PRIVATE EQUITY

Il fondo Kyip Capital crea la holding Plena Education

Nasce il terzo gruppo privato italiano nell'education in ambito Fine Arts. Il gruppo K-Now, hub italiano attivo nel mondo delle Fine Arts, rilevato nel luglio 2022 da Kyip Capital, il fondo di growth buy-out dedicato alla trasformazione digitale delle Pmi italiane, ha creato la holding Plena Education. Nuovo ceo è stato nominato Alessandro Montel, manager che vanta una consolidata esperienza nel mondo accademico.

Ad oggi il gruppo, che conta 4.200 studenti iscritti per un fatturato di 24 milioni di euro, si compone di 6 realtà attive nel campo delle belle arti (RUFA, Rome University of Fine Arts), del design (SPD, Scuola Politecnica di Design, a Milano e MADE Program a Siracusa), della moda (Ferrari Fashion School a Milano), della musica (Saint Louis School of Music a Roma) e della mediazione linguistica (gruppo Ciels, con sedi a Padova, Brescia e Bologna). Il fatturato del gruppo, secondo il business plan recentemente approvato, è previsto a 30 milioni di euro nel giro di un paio di anni. (C.Fe.)

FORMAZIONE: PLENA EDUCATION, NASCE 3° GRUPPO PRIVATO ITALIANO EDUCATION IN AMBITO FINE ARTS =

Roma, 18 lug. (Adnkronos/Labitalia) - Nasce il terzo gruppo privato italiano nell'education in ambito fine arts. Il gruppo K-Now, hub italiano attivo nel mondo delle fine arts, rilevato nel luglio 2022 da **Kyip** capital, il fondo di growth buy-out dedicato alla trasformazione digitale delle pmi italiane, ha infatti recentemente creato la holding Plena education. Nuovo ceo è stato nominato Alessandro Montel, manager che vanta una consolidata esperienza nel mondo accademico, anche all'interno di realtà attive nel comparto Afam (Alta formazione artistico musicale), quali Made program e Naba. La nomina di Montel va a completare una squadra di professionisti costruita a livello centrale che fornisce alle singole università del Gruppo servizi nell'ambito della didattica, social media, amministrazione e finanza, comunicazione & marketing, sviluppo internazionale e relazioni con le aziende.

Ad oggi il Gruppo, che conta 4.200 studenti iscritti per un fatturato di 24 milioni di euro, si compone di 6 realtà attive nel campo delle belle arti (Rufa Rome University of fine arts), del Design (Spd Scuola politecnica di design, a Milano e Made program a Siracusa), della Moda (Ferrari Fashion School a Milano), della Musica (Saint Louis School of Music a Roma) e della Mediazione linguistica (Gruppo Ciels, con sedi a Padova, Brescia e Bologna).

Plena education è in grado di soddisfare un'offerta accademica tra le più ampie e diversificate del panorama italiano (corsi triennali, biennali, master one-year, corsi brevi, summer school) e dislocata in campus fisici nelle principali città italiane (Milano, Roma, Bologna Padova e Brescia). (segue) (Lab/Adnkronos)

ISSN 2465 - 122

18-LUG-23 15:12 .

NNNN

FORMAZIONE: PLENA EDUCATION, NASCE 3° GRUPPO PRIVATO ITALIANO EDUCATION IN AMBITO FINE ARTS (2) =

(Adnkronos/Labitalia) - Alessandro Montel, ceo di Plena education, ha commentato: "Sono felice di poter guidare questa nuova e importante realtà che intende coniugare le culture delle diverse università, ognuna con una forte e consolidata legacy, con un approccio efficiente e più contemporaneo, in grado di attrarre talenti provenienti dall'estero che, come sappiamo, hanno un grande interesse per la nostra civiltà, la nostra cultura e il nostro saper fare".

Carlo Privitera, operating partner di **Kyip** capital, ha dichiarato:

"La creazione di Plena education e la nomina del ceo Alessandro Montel aprono un nuovo capitolo per il nostro Gruppo. Dopo una fase iniziale in cui, da una parte, come **Kyip** ci siamo focalizzati principalmente sulla strutturazione e implementazione di alcuni processi chiave a livello di singole scuole (i.e. enrollment, onboarding studenti, academics e business reporting) e dall'altra sul rafforzamento del management team con la costruzione di una squadra centrale di 8 professionisti, ora il Gruppo è pronto a beneficiare di una struttura centrale e delle varie sinergie da esso derivanti e migliorare ulteriormente la qualità didattica e l'esperienza formativa".

(Lab/Adnkronos)

ISSN 2465 - 122

18-LUG-23 15:12 .

NNNN

K-Now, nasce terzo gruppo privato di Fine arts con Plena Education

Nuovo Ceo è stato nominato Alessandro Montel

Roma, 18 lug. (askanews) - Nasce il terzo gruppo privato italiano nell'education in ambito Fine Arts. Il gruppo K-Now, hub italiano attivo nel mondo delle Fine arts, rilevato nel luglio 2022 da **Kyip** Capital, il fondo di growth buy-out dedicato alla trasformazione digitale delle Pmi italiane, ha infatti recentemente creato la holding Plena Education.

Nuovo Ceo è stato nominato Alessandro Montel, manager con una consolidata esperienza nel mondo accademico, anche all'interno di realtà attive nel comparto Afam (Alta Formazione Artistico Musicale), quali Made Program e Naba.

Ad oggi il gruppo, che conta 4.200 studenti iscritti per un fatturato di 24 milioni, si compone di 6 realtà attive nel campo delle Belle Arti (Rufa, Rome University of Fine Arts), del Design (Spd, Scuola Politecnica di Design, a Milano e MADE Program a Siracusa), della Moda (Ferrari Fashion School a Milano), della Musica (Saint Louis School of Music a Roma) e della Mediazione Linguistica (Gruppo Ciels, con sedi a Padova, Brescia e Bologna).

Plena Education è in grado di soddisfare un'offerta accademica tra le più ampie e diversificate del panorama italiano (corsi triennali, biennali, master one-year, corsi brevi, summer school) e dislocata in campus fisici nelle principali città italiane (Milano, Roma, Bologna, Padova e Brescia).

Red

181702 LUG 23

Kyip Capital: nasce Plena Education, 3° gruppo education in ambito fine arts

ROMA (MF-NW)--Nasce il terzo gruppo privato italiano nell'education in ambito Fine Arts. Il gruppo K-Now, hub italiano attivo nel mondo delle Fine Arts, rilevato nel luglio 2022 da Kyip Capital, il fondo di growth buy-out dedicato alla trasformazione digitale delle PMI italiane, ha infatti recentemente creato la holding Plena Education. Nuovo CEO e' stato nominato Alessandro Montel, manager che vanta una consolidata esperienza nel mondo accademico, anche all'interno di realta' attive nel comparto AFAM (Alta Formazione Artistico Musicale), quali MADE Program e NABA. La nomina di Montel va a completare una squadra di professionisti costruita a livello centrale che fornisce alle singole universita' del Gruppo servizi nell'ambito della didattica, social media, amministrazione e finanza, comunicazione & marketing, sviluppo internazionale e relazioni con le aziende. Ad oggi il Gruppo, che conta 4.200 studenti iscritti per un fatturato di 24 milioni, si compone di 6 realta' attive nel campo delle Belle Arti (RUFA, Rome University of Fine Arts), del Design (SPD, Scuola Politecnica di Design, a Milano e MADE Program a Siracusa), della Moda (Ferrari Fashion School a Milano), della Musica (Saint Louis School of Music a Roma) e della Mediazione Linguistica (Gruppo Ciels, con sedi a Padova, Brescia e Bologna). Plena Education e' in grado di soddisfare un'offerta accademica tra le piu' ampie e diversificate del panorama italiano (corsi triennali, biennali, master one-year, corsi brevi, summer school) e dislocata in campus fisici nelle principali citta' italiane (Milano, Roma, Bologna, Padova e Brescia). "Sono felice di poter guidare questa nuova e importante realta' che intende coniugare le culture delle diverse universita', ognuna con una forte e consolidata legacy, con un approccio efficiente e piu' contemporaneo, in grado di attrarre talenti provenienti dall'estero che, come sappiamo, hanno un grande interesse per la nostra civilta', la nostra cultura e il nostro saper fare", ha detto Alessandro Montel, ceo di Plena Education. "La creazione di Plena Education e la nomina del CEO Alessandro Montel aprono un nuovo capitolo per il nostro Gruppo. Dopo una fase iniziale in cui, da una parte, come KYIP ci siamo focalizzati principalmente sulla strutturazione e implementazione di alcuni processi chiave a livello di singole scuole (i.e. enrollment, onboarding studenti, academics e business reporting) e dall'altra sul rafforzamento del management team con la costruzione di una squadra centrale di 8 professionisti, ora il Gruppo e' pronto a beneficiare di una struttura centrale e delle varie sinergie da esso derivanti e migliorare ulteriormente la qualita' didattica e l'esperienza formativa", ha affermato Carlo Privitera, Operating Partner di Kyip Capital. alu fine MF NEWSWIRES

18/07/2023 19:24

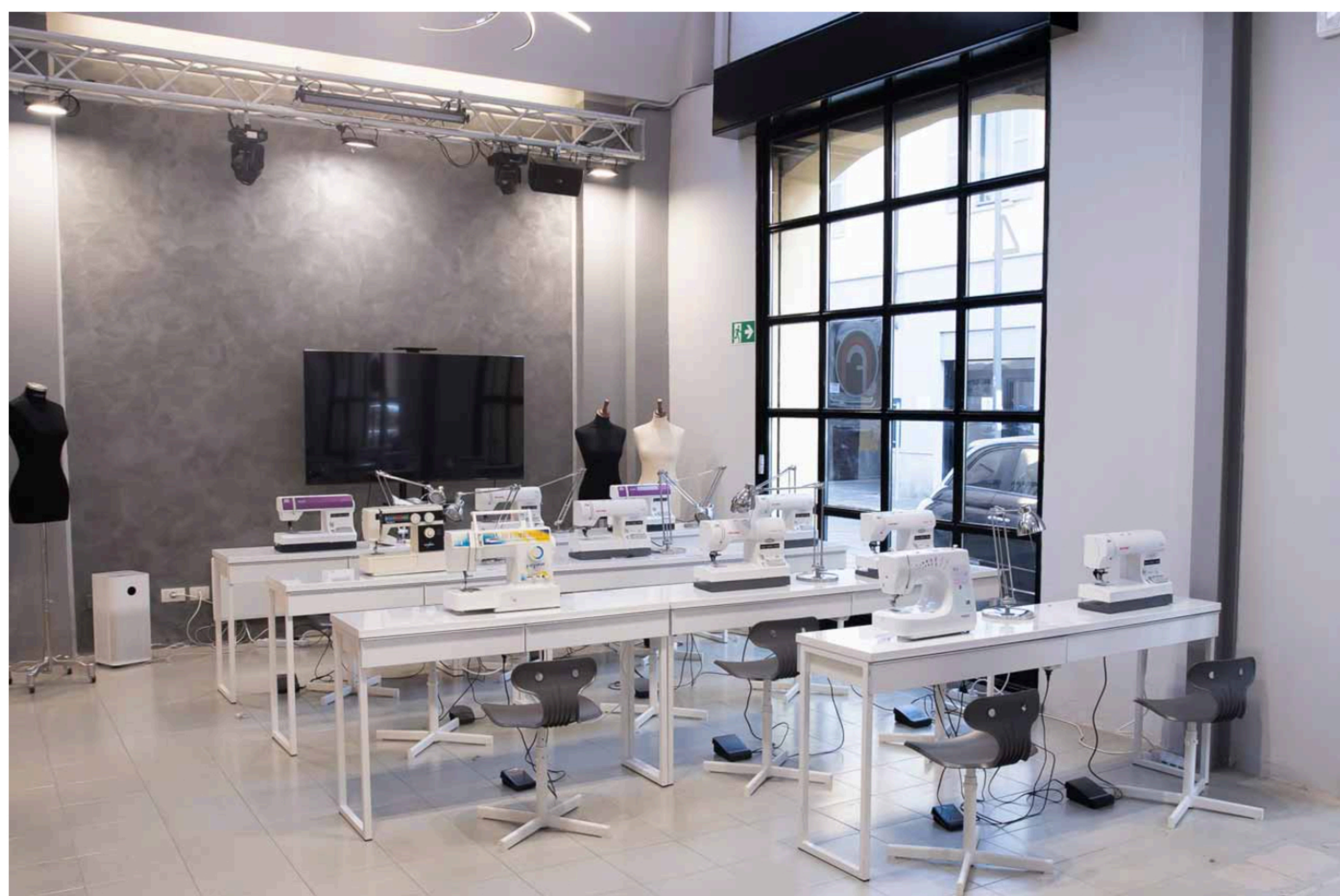
Home > Economia&Imprese > K-now diventa piena education: Alessandro Montel nominato group ceo

Economia&Imprese

K-now diventa piena education: Alessandro Montel nominato group ceo

Alle spalle ha un'esperienza nel mondo accademico, anche all'interno di realtà attive nel comparto AFAM

Redazione Web - 18/07/2023



Nasce il terzo gruppo privato italiano nell'education in ambito **Fine Arts**. Il gruppo K-Now, hub italiano attivo nel mondo delle Fine Arts, rilevato nel luglio 2022 da Kyip Capital, il fondo di growth buy-out dedicato alla trasformazione digitale delle PMI italiane, ha infatti recentemente creato la holding **Plena Education**. Nuovo CEO è stato nominato **Alessandro Montel**, manager che vanta una consolidata esperienza nel mondo accademico, anche all'interno di realtà attive nel comparto AFAM (Alta Formazione Artistico Musicale), quali MADE Program e NABA. La nomina di Montel va a completare una squadra di professionisti costruita a livello centrale che fornisce alle singole università del Gruppo servizi nell'ambito della didattica, social media, amministrazione e finanza, comunicazione & marketing, sviluppo internazionale e relazioni con le aziende.

Un gruppo in crescita da diverso tempo

A oggi il Gruppo, che conta **4.200 studenti iscritti** per un **fatturato di €24 milioni**, si compone di **6 realtà** attive nel campo delle **Belle Arti** (RUFA, Rome University of Fine Arts), del **Design** (SPD, Scuola Politecnica di Design, a Milano e MADE Program a Siracusa), della **Moda** (Ferrari Fashion School a Milano), della **Musica** (Saint Louis School of Music a Roma) e della **Mediazione Linguistica** (Gruppo Ciels, con sedi a Padova, Brescia e Bologna). Plena Education è in grado di soddisfare un'offerta accademica tra le più ampie e diversificate del panorama italiano (corsi triennali, biennali, master *one-year*, corsi brevi, summer school) e dislocata in campus fisici nelle principali città italiane (Milano, Roma, Bologna, Padova e Brescia).

Alessandro Montel, CEO di Plena Education, ha commentato: "Sono felice di poter guidare questa nuova e importante realtà che intende coniugare le culture delle diverse università, ognuna con una forte e consolidata legacy, con un approccio efficiente e più contemporaneo, in grado di attrarre talenti provenienti dall'estero che, come sappiamo, hanno un grande interesse per la nostra civiltà, la nostra cultura e il nostro saper fare".

Carlo Privitera, Operating Partner di Kyip Capital, ha dichiarato: "La creazione di Plena Education e la nomina del CEO Alessandro Montel aprono un nuovo capitolo per il nostro Gruppo. Dopo una fase iniziale in cui, da una parte, come KYIP ci siamo focalizzati principalmente sulla strutturazione e implementazione di alcuni processi chiave a livello di singole scuole (i.e. enrollment, onboarding studenti, academics e business reporting) e dall'altra sul rafforzamento del management team con la costruzione di una squadra centrale di 8 professionisti, ora il Gruppo è pronto a beneficiare di una struttura centrale e delle varie sinergie da esso derivanti e migliorare ulteriormente la qualità didattica e l'esperienza formativa".

Clicca e scopri Banca Generali



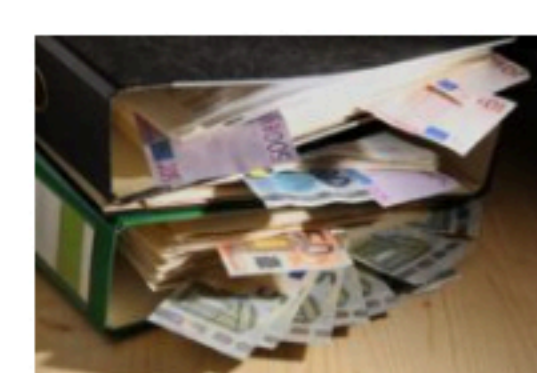
EcoTODAY



Biglietti del Colosseo nel mirino dei bagarini: aperta un'inchiesta

Andrea Ballone - 18/07/2023

Biglietti del Colosseo nel mirino dei bagarini spariscono subito dalla piattaforma ufficiale e rivenduti a prezzo maggiorato da altre



Comuni, i tributi locali non incassati pesano per 6 miliardi
18/07/2023



Stop al grano ucraino, cresce la produzione europea ma non basta
18/07/2023



Il laboratorio Esg di Intesa Sanpaolo apre anche a Torino
18/07/2023



Concessioni balneari, mappatura: via libera dal Cdm
18/07/2023

Scopri di più



Nasce il 1° Hub Edilizia, Costruzioni e Real Estate in Italia – Scopri di più



Corporate - Il giornale delle imprese

Per segnalazioni: corporate@affaritaliani.it

Home > Economia > Corporate > K-Now diventa Plena Education: Alessandro Montel è il nuovo Group CEO

CORPORATE - IL GIORNALE DELLE IMPRESE

A⁻ A⁺

Martedì, 18 luglio 2023

K-Now diventa Plena Education: Alessandro Montel è il nuovo Group CEO

Montel (Plena Education): "Sono felice di poter guidare questa nuova e importante realtà che intende coniugare le culture delle diverse università"

di Redazione Corporate



Fine Arts, dal Fondo Kyip Capital nasce la holding Plena Education: Alessandro Montel assume la carica di Group CEO

Nasce il terzo gruppo privato italiano nell'education in ambito Fine Arts. Il gruppo K-Now, hub italiano attivo nel mondo delle Fine Arts, rilevato nel luglio 2022 da **Kyip Capital**, il fondo di growth buy-out dedicato alla trasformazione digitale delle PMI italiane, ha infatti recentemente creato la holding **Plena Education**. Nuovo CEO è stato

nominato **Alessandro Montel**, manager che vanta una consolidata esperienza nel mondo accademico, anche all'interno di realtà attive nel comparto AFAM (Alta Formazione Artistico Musicale), quali MADE Program e NABA. La nomina di Montel va a completare una squadra di professionisti costruita a livello centrale che fornisce alle singole università del Gruppo servizi nell'ambito della didattica, social media, amministrazione e finanza, comunicazione & marketing, sviluppo internazionale e relazioni con le aziende.

Ad oggi il Gruppo, che conta **4.200 studenti iscritti** per un **fatturato di €24 milioni**, si compone di 6 realtà attive nel campo delle Belle Arti (RUFA, Rome University of Fine Arts), del Design (SPD, Scuola Politecnica di Design, a Milano e MADE Program a Siracusa), della Moda (Ferrari Fashion School a Milano), della Musica (Saint Louis School of Music a Roma) e della Mediazione Linguistica (Gruppo Ciels, con sedi a Padova, Brescia e Bologna). Plena Education è in grado di soddisfare un'offerta accademica tra le più ampie e diversificate del panorama italiano (corsi triennali, biennali, master one-year, corsi brevi, summer school) e dislocata in campus fisici nelle principali città italiane (Milano, Roma, Bologna, Padova e Brescia).

Outbrain

Alessandro Montel, CEO di Plena Education, ha commentato: "Sono felice di poter guidare questa nuova e importante realtà che intende coniugare le culture delle diverse università, ognuna con una forte e consolidata legacy, con un approccio efficiente e più contemporaneo, in grado di attrarre talenti provenienti dall'estero che, come sappiamo, hanno un grande interesse per la nostra civiltà, la nostra cultura e il nostro saper fare".

Carlo Privitera, Operating Partner di Kyip Capital, ha dichiarato: "La creazione di Plena Education e la nomina del CEO Alessandro Montel aprono un nuovo capitolo per il nostro Gruppo. Dopo una fase iniziale in cui, da una parte, come KYIP ci siamo focalizzati principalmente sulla strutturazione e implementazione di alcuni processi chiave a livello di singole scuole (i.e. enrollment, onboarding studenti, academics e business reporting) e dall'altra sul rafforzamento del management team con la costruzione di una squadra centrale di 8 professionisti, ora il Gruppo è pronto a beneficiare di una struttura centrale e delle varie sinergie da esso derivanti e migliorare ulteriormente la qualità didattica e l'esperienza formativa".

Gli Scatti d'Affari

Open Project ridefinisce l'idea di studentato con Laude Living Bologna



Guarda gli altri Scatti

Corporate - Il giornale delle imprese



- **Amplifon: dalla BEI fino a 350 milioni di euro per l'innovazione**
- **K-Now diventa Plena Education: Alessandro Montel è il nuovo...**
- **Edison, Fondazione EOS: nel 2022 attivati 12 progetti con 40...**
- **Fincantieri, Lorenza Pigozzi tra i 100 comunicatori più...**

Clicca qui per vedere gli articoli più letti e guardare i video più visti su [affaritaliani.it](https://www.affaritaliani.it)

Raccomandato da Outbrain

in evidenza





Iscriviti alla newsletter
quotidiana di FIRSTonline



Iscriviti alla newsletter
quotidiana di FIRSTonline

ECONOMIA E IMPRESE • FINANZA E MERCATI • RISPARMIO • PENSIONI • TASSE • LAVORO • FOOD • CULTURA • SPORT • POLITICA • MONDO

INTERVISTE • COMMENTI • ARTE • TECH • TUTORIAL • TUTTE LE NOTIZIE

f FACEBOOK t TWITTER in LINKEDIN RSS

HOME ▶ CULTURA ▶ KYIP CAPITAL CREA PLENA EDUCATION, NUOVO GRUPPO PRIVATO IN AMBITO BELLE ARTI. ALESSANDRO MONTEL NUOVO CEO

CONDIVIDI

TWITTER FACEBOOK LINKEDIN STAMPA EMAIL

Kyip Capital crea Plena Education, nuovo gruppo privato in ambito Belle Arti. Alessandro Montel nuovo Ceo

18 Luglio 2023, 15:45 | di Redazione FIRSTonline |

Plena Education comprende sei scuole situate in sei diverse città, con un totale di 4.200 studenti iscritti e un fatturato di 24 milioni. Il gruppo mira a raggiungere un fatturato di 30 milioni entro due anni



K-Now, gruppo attivo nel settore delle Belle Arti, rilevato nel luglio 2022 da **Kyip Capital**, fondo di growth buy-out dedicato alla trasformazione digitale delle PMI italiane, ha **creato la holding Plena Education**, diventando così il terzo gruppo privato italiano nel settore dell'istruzione artistica.

Cos'è Plena Education

Il Gruppo attualmente conta **4.200 studenti iscritti** e un fatturato di 24 milioni di euro. È composto da **sei istituzioni** attive nel campo delle Belle Arti, del Design, della Moda, della Musica e della Mediazione Linguistica. Queste includono la RUFa (Rome University of Fine Arts) per le Belle Arti, la SPD (Scuola Politecnica di Design) e il MADE Program a Siracusa per il Design, la Ferrari Fashion School a Milano per la Moda, la Saint Louis School of Music a Roma per la Musica e il Gruppo Ciels, con sedi a Padova, Brescia e Bologna, per la Mediazione Linguistica.

Plena Education offre una **vasta gamma di corsi accademici**, tra cui corsi triennali, biennali, master one-year, corsi brevi e summer school, coprendo così diversi livelli di formazione. Inoltre, il Gruppo dispone di **campus fisici situati nelle principali città** italiane, come Milano, Roma, Bologna, Padova e Brescia, offrendo agli studenti una presenza fisica in luoghi di studio di alta qualità.

Alessandro Montel nuovo Ceo di Plena Education

Alessandro Montel, un manager con una vasta esperienza nel mondo accademico, è stato nominato **nuovo CEO di Plena Education**. Montel ha lavorato in istituti attivi nell'Alta Formazione Artistico Musicale (AFAM), come il MADE Program e la NABA. La sua nomina completa una squadra di professionisti che fornisce servizi alle singole università del Gruppo, tra cui didattica, social media, amministrazione e finanza, comunicazione e marketing, sviluppo internazionale e relazioni con le aziende.

"Sono **felice di poter guidare questa nuova e importante realtà** che intende coniugare le culture delle diverse università, ognuna con una forte e consolidata legacy, con un approccio efficiente e più contemporaneo, in grado di attrarre talenti provenienti dall'estero che, come sappiamo, hanno un grande interesse per la nostra civiltà, la nostra cultura e il nostro saper fare" ha commentato **Alessandro Montel**, CEO di **Plena Education**.

"La creazione di Plena Education e la nomina del CEO Alessandro Montel aprono **un nuovo capitolo per il nostro Gruppo**. Dopo una fase iniziale in cui, da una parte, come KYIP ci siamo focalizzati principalmente sulla strutturazione e implementazione di alcuni processi chiave a livello di singole scuole (i.e. enrollment, onboarding studenti, academics e business reporting) e dall'altra sul rafforzamento del management team con la costruzione di una squadra centrale di 8 professionisti, ora il Gruppo è pronto a beneficiare di una struttura centrale e delle varie sinergie da esso derivanti e migliorare ulteriormente la qualità didattica e l'esperienza formativa" ha dichiarato **Carlo Privitera**, Operating Partner di **Kyip Capital**.



Italiano

IN EVIDENZA



Prezzi carburanti: la benzina al servito torna sui 2 euro. Eni taglia i prezzi di 1 cent

REDAZIONE FIRSTONLINE | 18 Luglio 2023, 13:14

Brutte notizie per gli italiani che per le vacanze estive dovranno fare i conti con un nuovo aumento dei prezzi dei carburanti. Benzina in modalità servito sfiora i 2€ al litro, sale anche il prezzo medio del diesel che raggiunge 1,85 euro. Intanto Eni annuncia il taglio di 1 cent sui prezzi

COMMENTI ED EDITORIALI



Voto maggiorato e voto plurimo: per Assonime si possono alzare fino a 10 volte ma per statuto e no...

Patrizia Grieco



Turchia e Nato: l'ultima capriola del Sultano Erdogan. F16, Borsa, lira turca: ecco cosa c'è dietro ...

Ugo Bertone



Voto multiplo, lo tsunami che può destabilizzare il capitalismo italiano: da Generali a...

Franco Locatelli

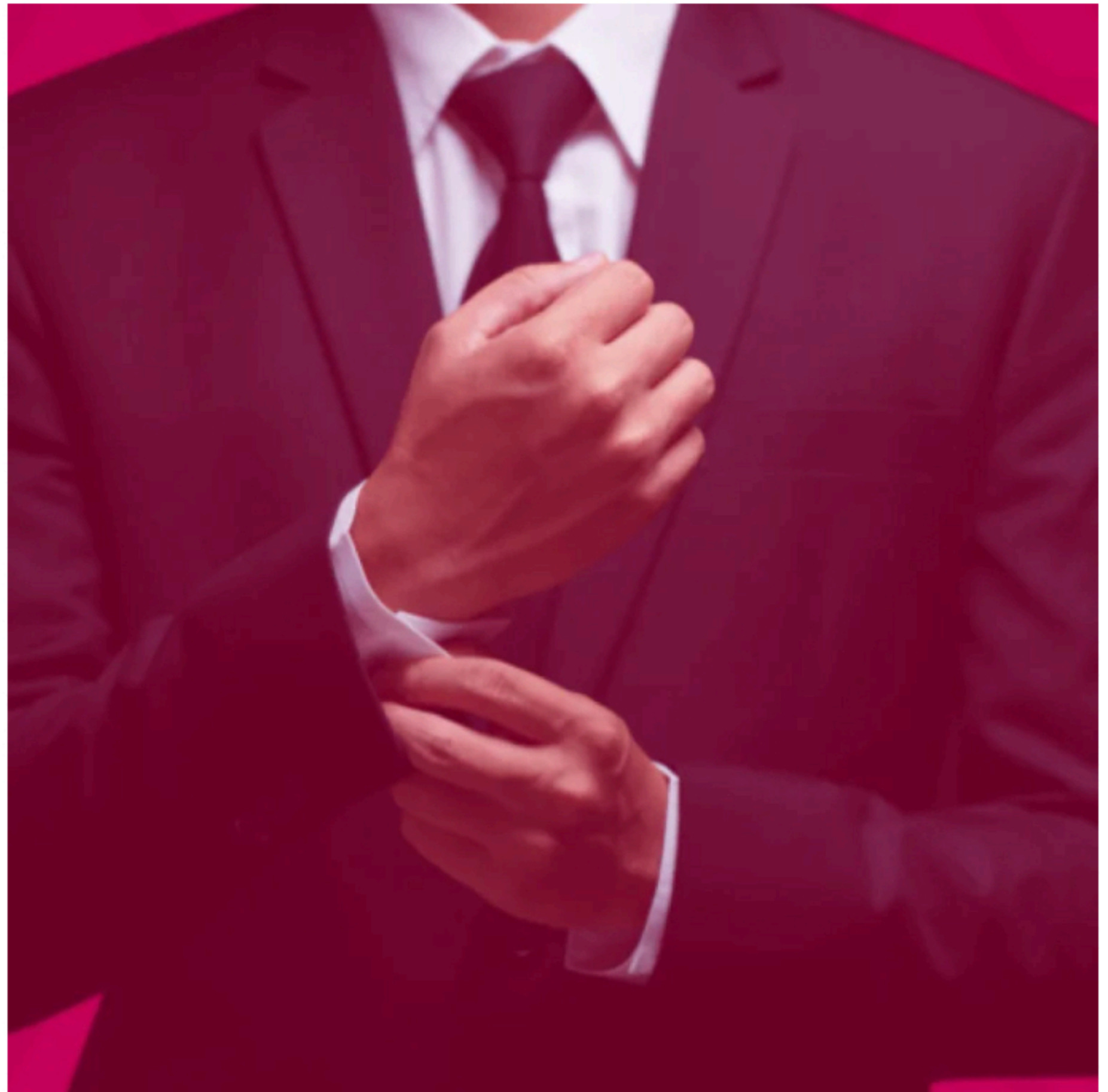
ARCHIVIO

Seleziona il mese

POLTRONE

K-Now, Montel nuovo ceo di Plena Education

Redazione 18 Luglio 2023



Nasce il terzo gruppo privato italiano nell'education in ambito Fine Arts. Il gruppo K-Now, hub italiano attivo nel mondo delle Fine Arts, rilevato nel luglio 2022 da Kyip Capital, il fondo di growth buy-out dedicato alla trasformazione digitale delle PMI italiane, ha infatti recentemente creato la holding **Plena Education**.

Nuovo ceo è stato nominato Alessandro Montel, manager che vanta una consolidata esperienza nel mondo accademico, anche all'interno di realtà attive nel comparto AFAM (Alta Formazione Artistico Musicale), quali Made Program e Naba. La nomina di Montel va a completare una squadra di professionisti costruita a livello centrale che fornisce alle singole università del Gruppo servizi nell'ambito della didattica, social media, amministrazione e finanza, comunicazione & marketing, sviluppo internazionale e relazioni con le aziende.

RELATED TOPICS [ALESSANDRO MONTEL](#) [K-NOW](#) [PLENA EDUCATION](#)

[Facebook](#) [Twitter](#) [LinkedIn](#) [Mix](#)

Cerca ... **CERCA**

Articoli recenti

K-Now, Montel nuovo ceo di Plena Education

Sicurezza cripto: CheckSig e Lexia annunciano collaborazione

Amplifon, da Bei finanziamento di



K-Now diventa Plena Education, Alessandro Montel è il Group Ceo

PRIVATE EQUITY

🕒 18 luglio 2023 👁 3 minutes read

Nasce il terzo gruppo privato italiano nell'education in ambito Fine Arts. Il gruppo K-Now, hub italiano attivo nel mondo delle Fine Arts, rilevato nel luglio 2022 da Kyip Capital, il fondo di growth buy-out dedicato alla trasformazione digitale delle PMI italiane, ha infatti recentemente creato la holding Plena Education.

Nuovo CEO è stato nominato Alessandro Montel, manager che vanta una consolidata esperienza nel mondo accademico, anche all'interno di realtà attive nel comparto AFAM (Alta Formazione Artistico Musicale), quali MADE Program e NABA. La nomina di Montel va a completare una squadra di professionisti costruita a livello centrale che fornisce alle singole università del Gruppo servizi nell'ambito della didattica, social media, amministrazione e finanza, comunicazione & marketing, sviluppo internazionale e relazioni con le aziende.

Ad oggi il Gruppo, che conta 4.200 studenti iscritti per un fatturato di €24 milioni, si compone di 6 realtà attive nel campo delle Belle Arti (RUFA, Rome University of Fine Arts), del Design (SPD, Scuola Politecnica di Design, a Milano e MADE Program a Siracusa), della Moda (Ferrari Fashion School a Milano), della Musica (Saint Louis School of Music a Roma) e della Mediazione Linguistica (Gruppo Ciels, con sedi a Padova, Brescia e Bologna). Plena Education è in grado di soddisfare un'offerta accademica tra le più ampie e diversificate del panorama italiano (corsi triennali, biennali, master one-year, corsi brevi, summer school) e dislocata in campus fisici nelle principali città italiane (Milano, Roma, Bologna, Padova e Brescia).

Alessandro Montel, CEO di Plena Education, ha commentato: "Sono felice di poter guidare questa nuova e importante realtà che intende coniugare le culture delle diverse università, ognuna con una forte e consolidata legacy, con un approccio efficiente e più contemporaneo, in grado di attrarre talenti provenienti dall'estero che, come sappiamo, hanno un grande interesse per la nostra civiltà, la nostra cultura e il nostro saper fare".

Carlo Privitera, Operating Partner di Kyip Capital, ha dichiarato: "La creazione di Plena Education e la nomina del CEO Alessandro Montel aprono un nuovo capitolo per il nostro Gruppo. Dopo una fase iniziale in cui, da una parte, come KYIP ci siamo focalizzati principalmente sulla strutturazione e implementazione di alcuni processi chiave a livello di singole scuole (i.e. enrollment, onboarding studenti, academics e business reporting) e dall'altra sul rafforzamento del management team con la costruzione di una squadra centrale di 8 professionisti, ora il Gruppo è pronto a beneficiare di una struttura centrale e delle varie sinergie da esso derivanti e migliorare ulteriormente la qualità didattica e l'esperienza formativa".

NEWS

Nasce “Plena Education”: incubatore di talenti per il mondo delle Fine Arts

Battesimo per il terzo gruppo privato italiano nell’education in ambito Fine Arts che conta già 4.200 iscritti per un fatturato di 24 milioni di euro. Alessandro Montel scelto come nuovo CEO.

18 LUGLIO 2023 · 2 MINUTE READ



Nasce il terzo gruppo privato italiano nell’education in ambito Fine Arts. Il gruppo K-Now, hub italiano attivo nel mondo delle Fine Arts, rilevato nel luglio 2022 da Kyip Capital, il fondo di growth buy-out dedicato alla trasformazione digitale delle PMI italiane, ha infatti recentemente creato la holding “**Plena Education**”.

Ad oggi il Gruppo, che conta **4.200 studenti iscritti per un fatturato di 24 milioni di euro**, si compone di sei realtà attive nel campo delle Belle Arti (RUFA, Rome University of Fine Arts), del Design (SPD, Scuola Politecnica di Design, a Milano e MADE Program a Siracusa), della Moda (Ferrari Fashion School a Milano), della Musica (Saint Louis School of Music a Roma) e della Mediazione Linguistica (Gruppo Ciels, con sedi a Padova, Brescia e Bologna).



Plena Education è in grado di soddisfare un’**offerta accademica tra le più ampie e diversificate del panorama italiano** (corsi triennali, biennali, master one-year, corsi brevi, summer school) e dislocata in campus fisici nelle principali città italiane (Milano, Roma, Bologna, Padova e Brescia).

Nuovo CEO è stato nominato **Alessandro Montel** (nella foto di fianco), manager che vanta una consolidata esperienza nel mondo accademico, anche all’interno di realtà attive nel comparto AFAM (Alta Formazione Artistico

Musicale), quali MADE Program e NABA. La nomina di Montel va a completare una squadra di professionisti costruita a livello centrale che fornisce alle singole università del Gruppo servizi nell’ambito della didattica, social media, amministrazione e finanza, comunicazione & marketing, sviluppo internazionale e relazioni con le aziende.

“Sono felice di poter guidare questa nuova e importante realtà che intende coniugare le culture delle diverse università, ognuna con una forte e consolidata legacy, con un approccio efficiente e più contemporaneo, in grado di attrarre talenti provenienti dall’estero che, come sappiamo, hanno un grande interesse per la nostra civiltà, la nostra cultura e il nostro saper fare” **ha commentato Alessandro Montel, CEO di Plena Education.**

“La creazione di Plena Education e la nomina del CEO Alessandro Montel aprono un nuovo capitolo per il nostro Gruppo. Dopo una fase iniziale in cui, da una parte, come KYIP ci siamo focalizzati principalmente sulla strutturazione e implementazione di alcuni processi chiave a livello di singole scuole (i.e. enrollment, onboarding studenti, academics e business reporting) e dall’altra sul rafforzamento del management team con la costruzione di una squadra centrale di 8 professionisti, ora il Gruppo è pronto a beneficiare di una struttura centrale e delle varie sinergie da esso derivanti e migliorare ulteriormente la qualità didattica e l’esperienza formativa” **ha aggiunto Carlo Privitera, Operating Partner di Kyip Capital.**

Enter keyword

→ **Nasce “Plena Education”:** incubatore di talenti per il mondo delle Fine Arts

→ **Patrick Zaki condannato a 3 anni:** “In carcere ancora per un anno e due mesi”

→ **“Ritocchino” in vista per l’esame di maturità.** Valditara: “Sull’orale credo che qualcosa si possa fare”

→ **“Amazon Women in Innovation”,** la borsa dedicata alle Stem è stata vinta da una studentessa di Tor Vergata

→ **Inizio in salita per il nuovo anno scolastico:** 250 scuole rischiano di restare senza dirigenti

	Facebook Likes	11K
	Twitter Followers	7K
	Instagram Followers	
	YouTube Subscribers	429

10 celebrità che avevano problemi con gli studi
⌚ 4 MIN

Le domande più frequenti agli esami di giurisprudenza
⌚ 5 MIN

Test di ammissione 2022: le date per i corsi ad accesso programmato
⌚ 2 MIN

Come ci si veste per andare all’università? Gli errori da evitare
⌚ 2 MIN

Quali sono i tuoi progetti per il futuro? 10 domande che devi porti
⌚ 3 MIN

Animali per studenti fuori sede: cosa devi sapere
⌚ 4 MIN

Maturità 2022, prepararsi alla prima prova: il tototema ed esempi per allenarsi
⌚ 5 MIN

5 domande al colloquio di lavoro che rischi di cannare (se non sei preparato)



Home > Cultura > Formazione > Scuola Politecnica di Design e Ferrari Fashion School di Milano entrano in...

Cultura **Formazione**

Scuola Politecnica di Design e Ferrari Fashion School di Milano entrano in Plena Education, 3° gruppo privato italiano nell'education in ambito Fine Arts

By redazione - 18 Luglio 2023



Nasce il terzo gruppo privato italiano nell'education in ambito Fine Arts. Il gruppo K-Now, hub italiano attivo nel mondo delle Fine Arts, rilevato nel luglio 2022 da Kyip Capital, il fondo di growth buy-out dedicato alla trasformazione digitale delle PMI italiane, ha infatti recentemente creato la holding Plena Education.

Nuovo CEO è stato nominato Alessandro Montel, manager che vanta una consolidata esperienza nel mondo accademico, anche all'interno di realtà attive nel comparto AFAM (Alta Formazione Artistico Musicale), quali MADE Program e NABA. La nomina di Montel va a completare una squadra di professionisti costruita a livello centrale che fornisce alle singole università del Gruppo servizi nell'ambito della didattica, social media, amministrazione e finanza, comunicazione & marketing, sviluppo internazionale e relazioni con le aziende.

Ad oggi il Gruppo, che conta 4.200 studenti iscritti per un fatturato di €24 milioni, si compone di 6 realtà attive nel campo delle Belle Arti (RUFA, Rome University of Fine Arts), del Design (SPD, Scuola Politecnica di Design, a Milano e MADE Program a Siracusa), della Moda (Ferrari Fashion School a Milano), della Musica (Saint Louis School of Music a Roma) e della Mediazione Linguistica (Gruppo Ciels, con sedi a Padova, Brescia e Bologna). Plena Education è in grado di soddisfare un'offerta accademica tra le più ampie e diversificate del panorama italiano (corsi triennali, biennali, master one-year, corsi brevi, summer school) e dislocata in campus fisici nelle principali città italiane (Milano, Roma, Bologna, Padova e Brescia).

Alessandro Montel, CEO di Plena Education, ha commentato: "Sono felice di poter guidare questa nuova e importante realtà che intende coniugare le culture delle diverse università, ognuna con una forte e consolidata legacy, con un approccio efficiente e più contemporaneo, in grado di attrarre talenti provenienti dall'estero che, come sappiamo, hanno un grande interesse per la nostra civiltà, la nostra cultura e il nostro saper fare".

Carlo Privitera, Operating Partner di Kyip Capital, ha dichiarato: "La creazione di Plena Education e la nomina del CEO Alessandro Montel aprono un nuovo capitolo per il nostro Gruppo. Dopo una fase iniziale in cui, da una parte, come KYIP ci siamo focalizzati principalmente sulla strutturazione e implementazione di alcuni processi chiave a livello di singole scuole (i.e. enrollment, onboarding studenti, academics e business reporting) e dall'altra sul rafforzamento del management team con la costruzione di una squadra centrale di 8 professionisti, ora il Gruppo è pronto a beneficiare di una struttura centrale e delle varie sinergie da esso derivanti e migliorare ulteriormente la qualità didattica e l'esperienza formativa".

Plena Education

Plena Education è un hub formativo, a capitali e management italiani, focalizzato sulla trasmissione, valorizzazione e promozione – anche in chiave internazionale – di un patrimonio di competenze tipicamente riconducibili alle aree di eccellenza riconosciuta del nostro Paese (storia, creatività, saper fare), o che su queste possano fare leva.

Per maggiori informazioni consultare il sito: www.plenaeducation.it

Kyip Capital

Kyip Capital, è una società di gestione SGR indipendente fondata da Luciano Hassan, Gianluca Losi, Carlo Privitera con Asset Under Management superiori a € 160 milioni. Kyip Capital investe in operazioni di growth buy-out rilevando la maggioranza del capitale di PMI italiane ad alto potenziale con business model solidi e scalabili, con particolare focus sul mondo Education e Information Technology.

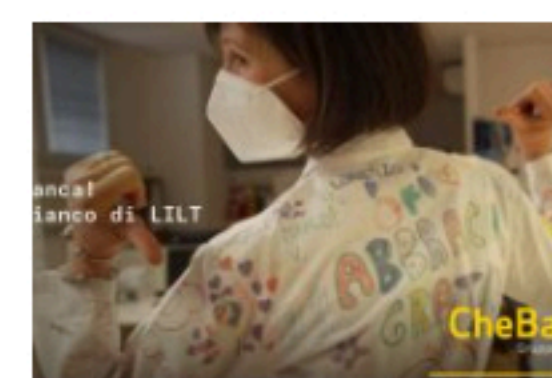
Per maggiori informazioni consultare il sito: www.kyipcapi.com

POST POPOLARI



Al procuratore di Catanzaro Gratteri la cittadinanza onoraria di Cinisello Balsamo.

8 Dicembre 2021



CheBanca! insieme a LILT Milano Monza Brianza per rafforzare il programma...

29 Marzo 2022



L'Inter si ferma a Marassi, gli ex Candreva e Keita interrompono...

7 Gennaio 2021

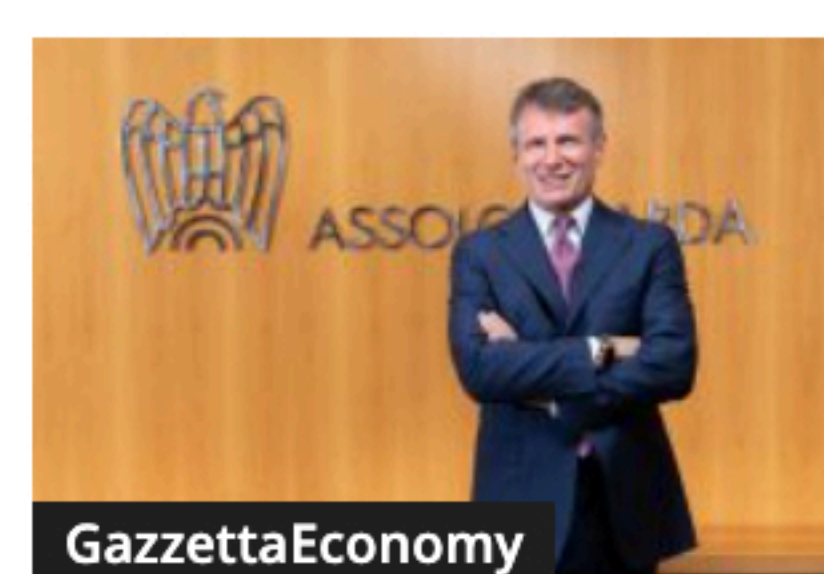


Spara e uccide moglie, crisi matrimoniale

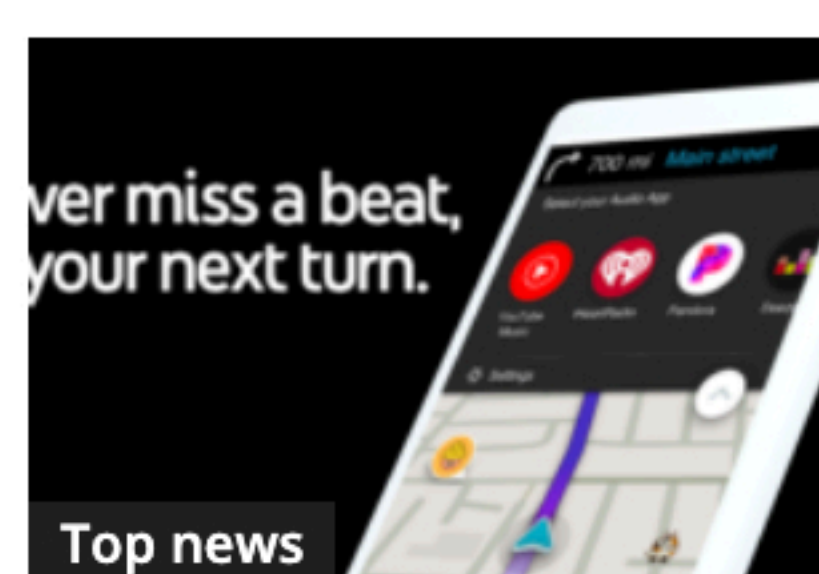
19 Aprile 2018

vedi di più ▾

HOT NEWS



Assolombarda, Assemblea Generale lunedì 30 al Mind.



Waze annuncia l'integrazione di YouTube Music come nuovo partner di...



Spada (Assolombarda): Draghi resti, serve credibilità.



Mobilità, logistica e trasporti, con la Camera di commercio al via...

